

Programmatische Aanpak Stikstof (PAS)

Thomas Defoort

De Europese natuurdoelen in vraag en antwoord

09 september 2014

Programmatische Aanpak Stikstof

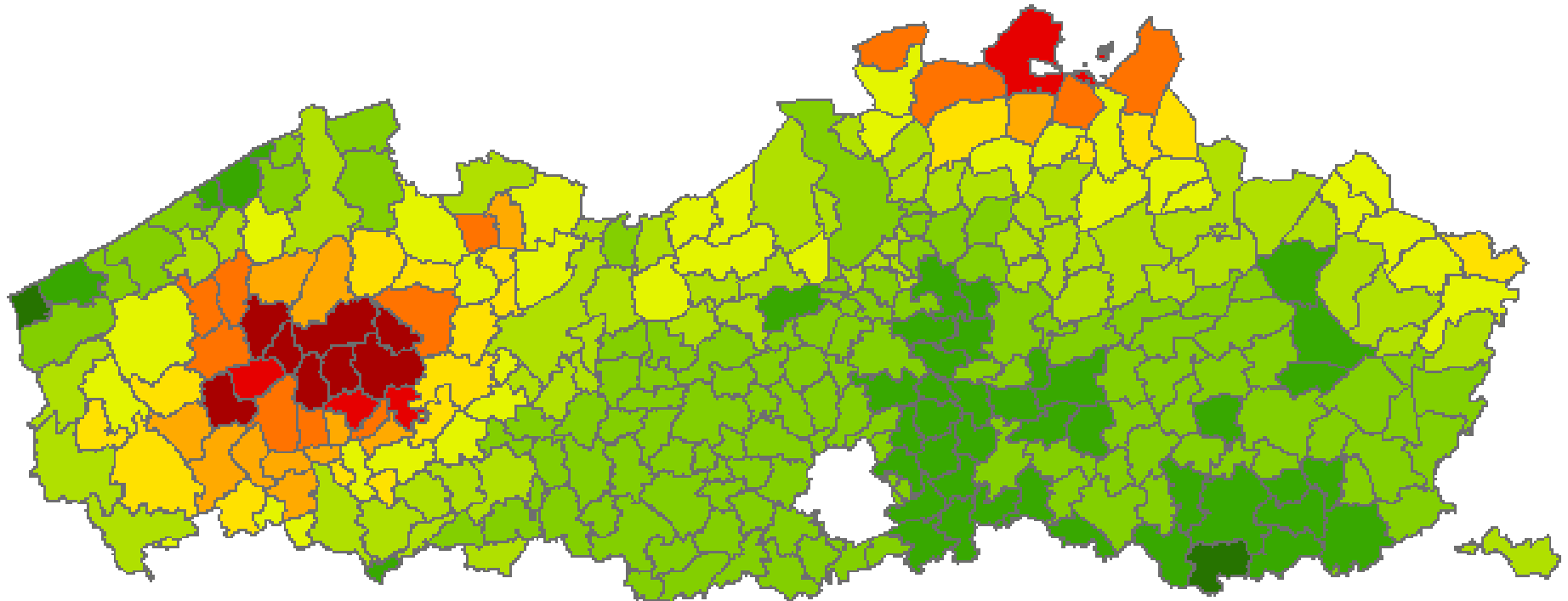
- Gestructureerde afbouw van de stikstofdeposities om een vergunningenstop te vermijden
- Componenten:
 - ☞ Brongerichte maatregelen
 - Vlaams
 - Gebiedsgericht
 - ☞ Effectgerichte maatregelen



**We zijn steeds met minder mensen die de zorg
voor meer mensen moeten voorzien!
Hoe combineer je dit met een
vergunningenstop of afbouw?**

PAS: waarom?

Bron: VMM



vermestende depositie [kg N/(ha.jaar)]



Noodzaak

■ Onvermijdelijk

☞ Ecologisch probleem

- In alle speciale beschermingszones
- Soms voor alle habitats in één SBZ overschrijding

☞ Vergunbaarheid problematisch

- Passende beoordeling
- Nederland

■ Doel: structureel antwoord om intensievere activiteiten inpasbaar te houden



De oorzaak van de stikstofdepositie verschilt van streek tot streek. Soms meer industrie, soms meer landbouw.

In welke mate en hoe zal daar rekening mee gehouden worden?

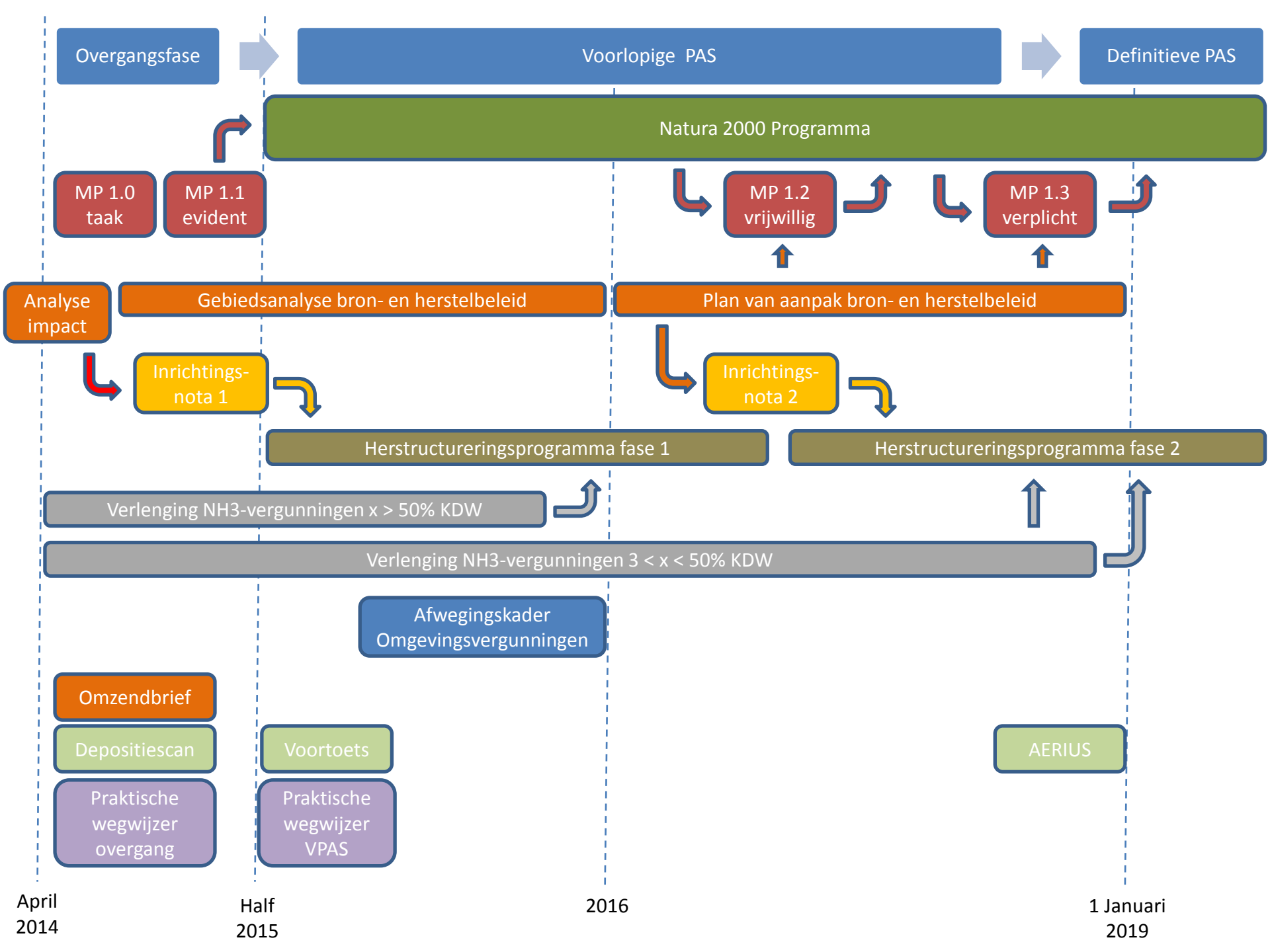
Fasering

- Overgangsfase (ong. 1 jaar)
 - ☛ Consistent vergunningenbeleid (omzendbrief, praktische wegwijzer, depositiescan)
 - ☛ Eerste dalingen

- Voorlopige PAS (VPAS) (ong. 2 à 3 jaar)
 - ☛ Taakstelling per sector
 - ☛ Onderscheid gebieden
 - ☛ Opstart herstelbeheer

- Definitieve PAS (DPAS) (vanaf 2019)
 - ☛ Herstelbeheer op volle kracht
 - ☛ Toebedeling ontwikkelruimte

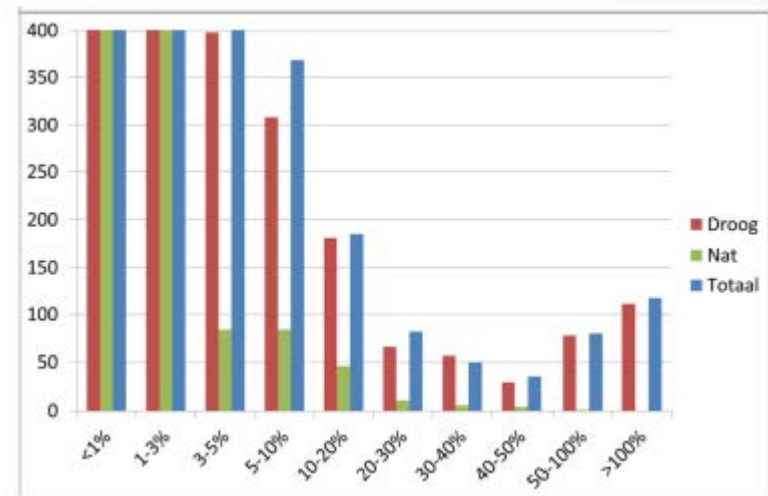
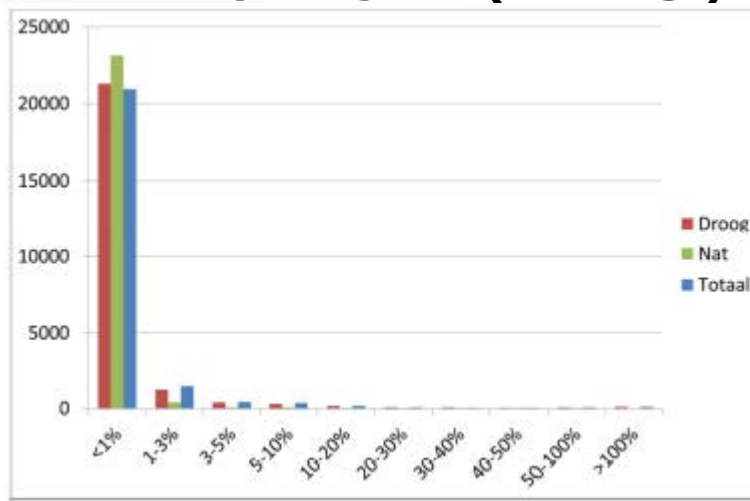




**Terugkoppeling invloed PAS op individuele
bedrijven:
Hoe wordt dit teruggekoppeld?
Wanneer?**

Betrokkenheid bedrijven

Ammoniak (NH₃)



Significantieklasse	# bedrijven in deze klasse	# bedrijven met				# gemengde bedrijven	# bedrijven die AEA technieken toepassen (2011)			
		alleen runderen	alleen varkens	alleen pluimvee	alleen andere dieren		in totaal	voor varkens	voor pluimvee	voor niet gespecificeerde diertype
< 1 %	21181	10978	2332	409	3536	3926	1060	898	112	50
1 - 3 %	1398	515	381	98	34	370	160	130	25	5
3 - 5 %	402	124	117	35	12	114	41	34	6	1
5 - 10 %	323	111	94	19	12	87	38	28	7	3
10 - 20 %	173	76	34	14	6	43	19	14	5	0
20 - 30 %	74	26	16	3	0	29	5	4	0	1
30 - 40 %	41	21	9	2	1	8	3	3	0	0
40 - 50 %	24	13	5	1	0	5	3	3	0	0
50 - 100 %	69	30	14	10	0	15	8	6	1	1
> 100 %	71	24	22	4	1	20	9	8	1	0

Communicatie

- Elke veeteelt-exploitatie krijgt eind september/begin oktober brief met impact + gebruikte gegevens
- Vragen
 - ☞ Eerste lijn: Vlaamse infolijn
 - ☞ Tweede lijn:
 - ANB, VLM, ADLO, ALV
 - Herberekening obv betere gegevens mogelijk

